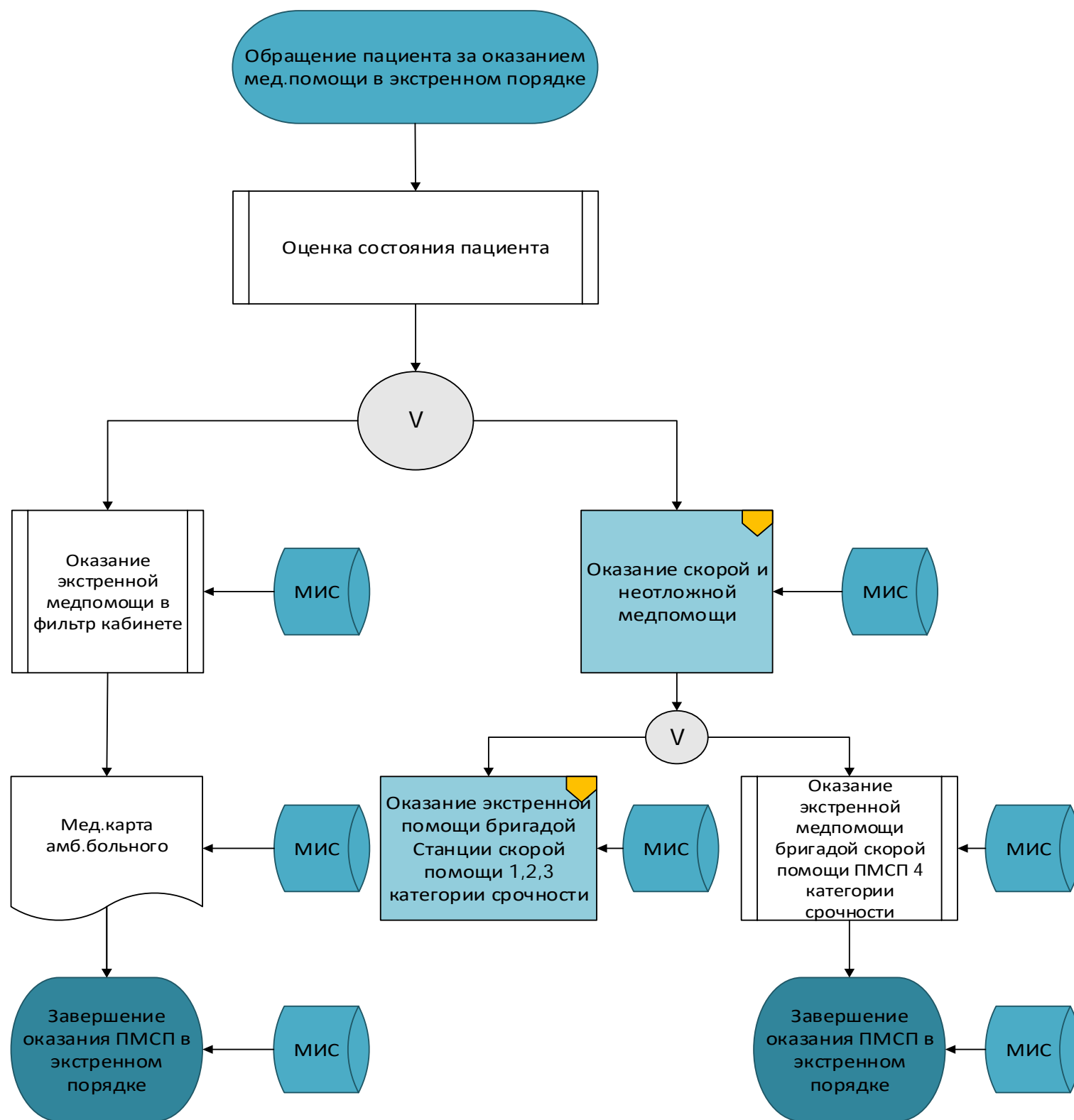


Оказание первичной медико-санитарной помощи в экстренном порядке

АО



Экстренная медицинская помощь – медицинская помощь, требующая безотлагательного медицинского вмешательства для предотвращения существенного вреда здоровью или устранения угрозы жизни при внезапных острых заболеваниях, травмах, резком ухудшении состояния здоровья, обострении хронических заболеваний.

ПМСП оказывается в экстренном порядке независимо от факта прикрепления в случае оказания неотложной медицинской помощи.

При обращении пациента **проводится оценка состояния** на основании которой пациенту оказывается экстренная помощь в фильтр кабинете ПМСМ при заболеваниях или в случаях, не требующих участия врача по перечню медицинских услуг, оказываемых медицинскими работниками ПМСП (фельдшер, акушер, медицинская сестра со средним и (или) высшим медицинским образованием с дальнейшим занесением в медицинскую карту амбулаторного больного и в МИС.

При угрожающих жизни состояниях формируется вызов в станцию скорой помощи, где диспетчером **проводится сортировка** вызовов по категориям срочности.

При поступлении вызовов 1, 2, 3 категории срочности диспетчер ССМП посредством автоматизированной системы управления передает вызова фельдшерским и специализированным (врачебным) бригадам ССМП.

При поступлении вызовов 4 категории срочности диспетчер ССМП посредством автоматизированной системы управления передает вызова фельдшерским и специализированным (врачебным) бригадам отделения скорой медицинской помощи **при первичной медико – санитарной помощи**.

Фельдшерские и специализированные (врачебные) бригады отделения СМП при ПМСП оказывают медицинскую помощь прикрепленному населению и лицам, находящимся в зоне обслуживания ПМСП **круглосуточно**.

