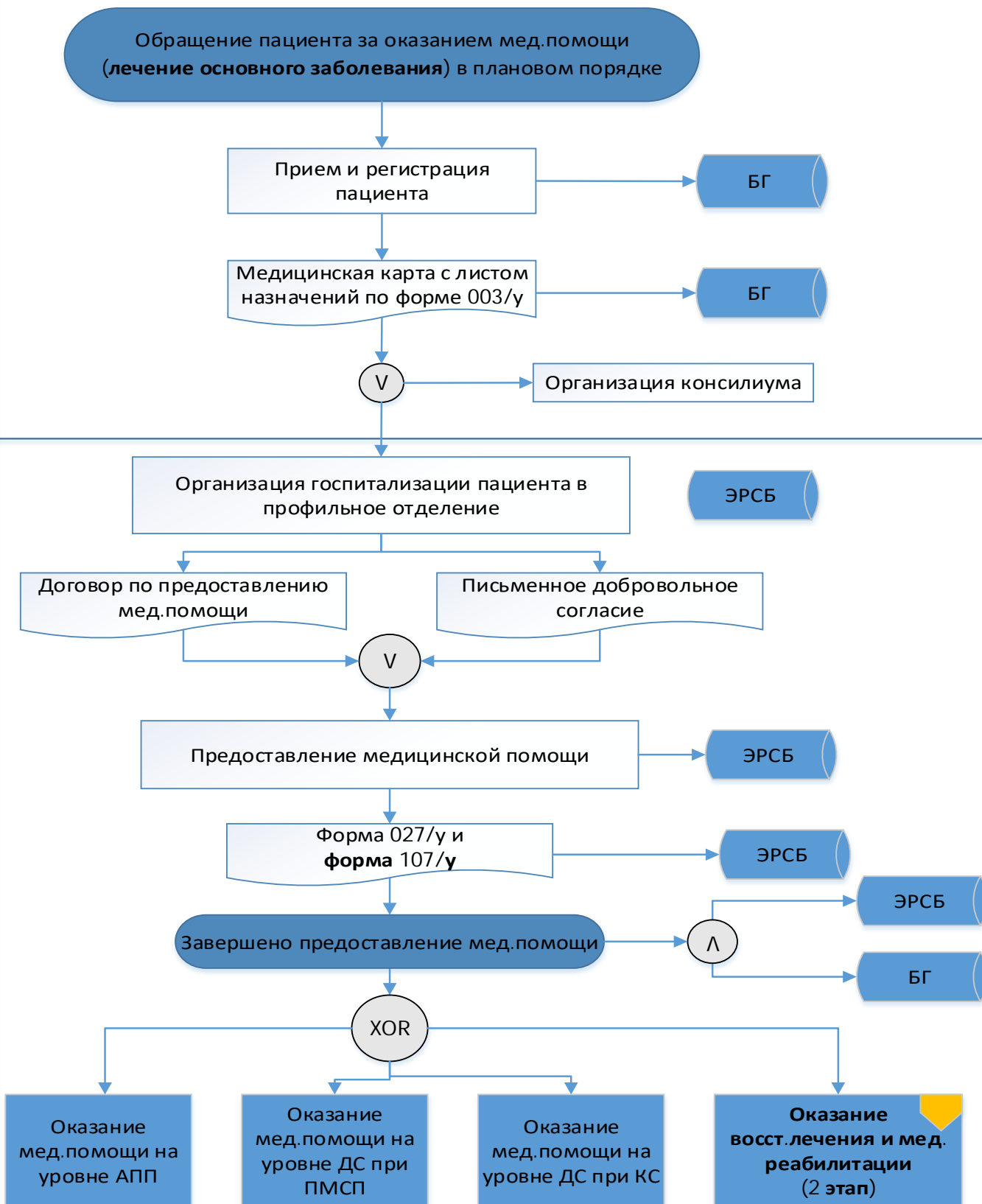


**Оказание восстановительного лечения и мед.реабилитации 1 этапа
в стационаре в плановом порядке**

Этап

Приемный покой стационара

Профильное отделение стационара



Госпитализация пациента осуществляется в плановом порядке – по направлению специалистов ПМСП или другой организации здравоохранения путем **регистрации направления в Листе ожидания в ИС БГ с дальнейшей выдачей талона плановой госпитализации.**

Ежедневно специалист стационара просматривает список пациентов, направленных на госпитализацию, формирует сведения о свободных койках по профилям и до 9 часов 30 минут вносит их в размещенный в Портале лист учета свободных коек ИС БГ. Прием и регистрация пациентов в приемном отделении осуществляется в рабочее время согласно утвержденному графику работы организации, **в течение 60 минут с момента обращения.**

Оформляется **медицинская карта с листом назначений по форме 003/у** в соотв.с Приказом №907 в ИС БГ.

При необходимости в приемном отделении **организовывается консилиум** (осмотр пациента, с участием не менее трех специалистов одного профиля более высокой квалификации, или другого профиля, с проведением доп.обследования пациента в целях установления диагноза, определения тактики лечения и прогноза заболевания)

При полном обследовании и отсутствии противопоказаний **осуществляется госпитализация в профильное отделение.**

Между пациентом и организацией здравоохранения заключается **типовой Договор** по предоставлению медицинской помощи в соотв. с приказом №418.

Мед.помощь предоставляется **после получения письменного добровольного согласия** пациента либо его законного представителя на проведение лечебно-диагностических мероприятий.

Врач осматривает пациента в день поступления, прописывает ему необходимое лечение и осведомляет о назначенных лечебно-диагностических мероприятиях, проводится ежедневный осмотр, кроме выходных и праздничных дней. **Клинический диагноз устанавливается совместно с зав.отделением не позднее 3х календ.дней со дня госпитализации пациента.** При осмотре и назначении дежурным врачом доп.диагностических и лечебных манипуляций проводятся соответствующие записи **в медицинской карте.** При ухудшении состояния пациента дежурный врач оповещает зав.отделением/лечащего врача или ответственного дежурного врача, согласовывает внесение изменений в процесс диагностики и лечения, и делает запись **в медицинской карте в ИС ЭРСБ.**

Критериями выписки из стационара являются:

1) общепринятые исходы лечения (выздоровление, улучшение, без перемен, смерть, переведен в другую медицинскую организацию); 2) письменное заявление пациента или его законного представителя при отсутствии непосредственной опасности для жизни пациента или для окружающих. 3) случаи нарушения правил внутреннего распорядка, установленных организацией здравоохранения, а также создание препятствий для лечебно-диагностического процесса, ущемления прав других пациентов на получение надлежащей медицинской помощи

При выписке из стационара пациенту выдается **форма 027/у и реабилитационная карта по форме 107/у**, где указываются заключительный клинический диагноз, проведенный объем диагностических исследований, лечебных мероприятий, рекомендации по дальнейшему наблюдению и лечению (оказание амбулаторно-поликлинической помощи, оказание медицинской помощи в дневном стационаре ПМСП, оказание медицинской помощи в дневном стационаре при круглосуточном стационаре, **или оказание восстановительного лечения и мед.реабилитации (2 этап).** **Данные по выписке заносятся в ИС ЭРСБ и БГ день в день, с указанием фактического времени выписки..**

